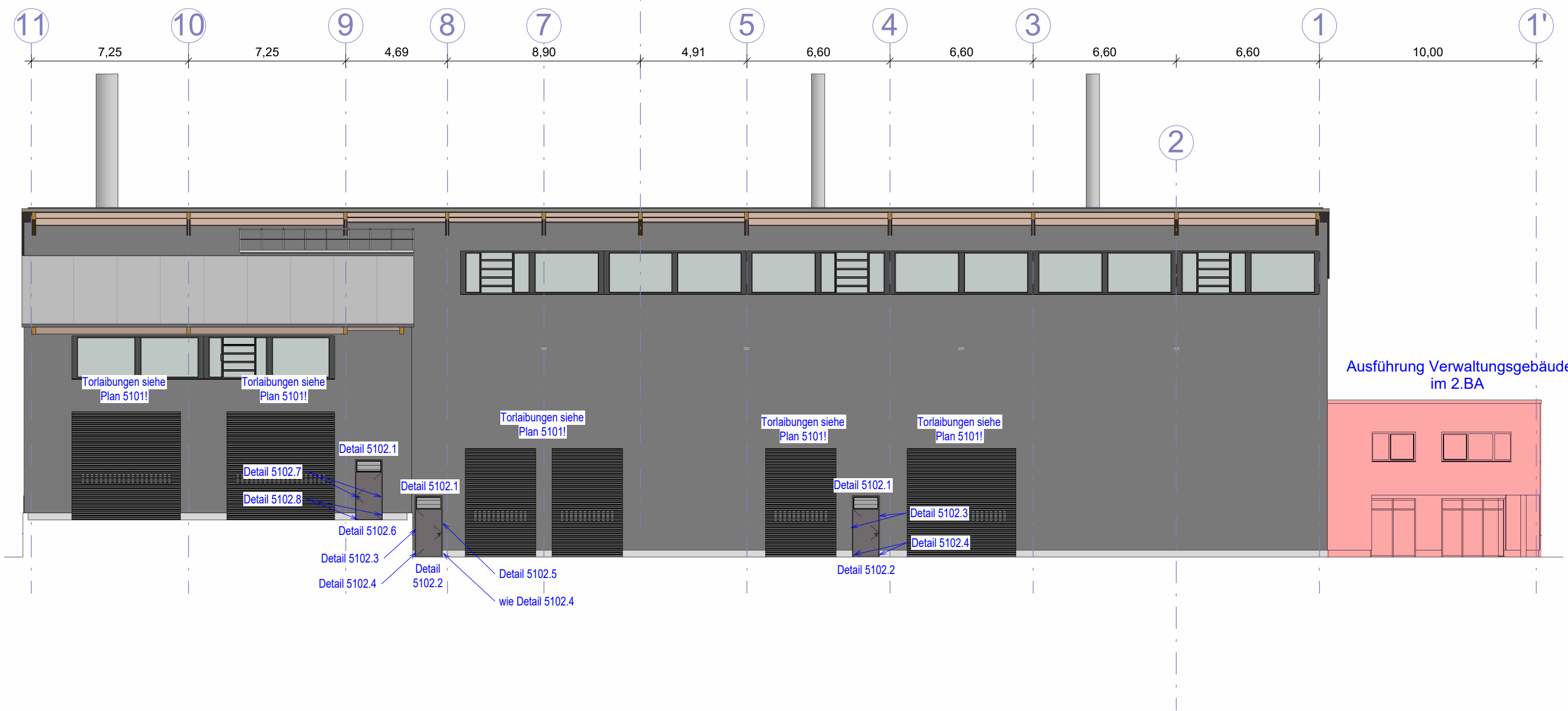
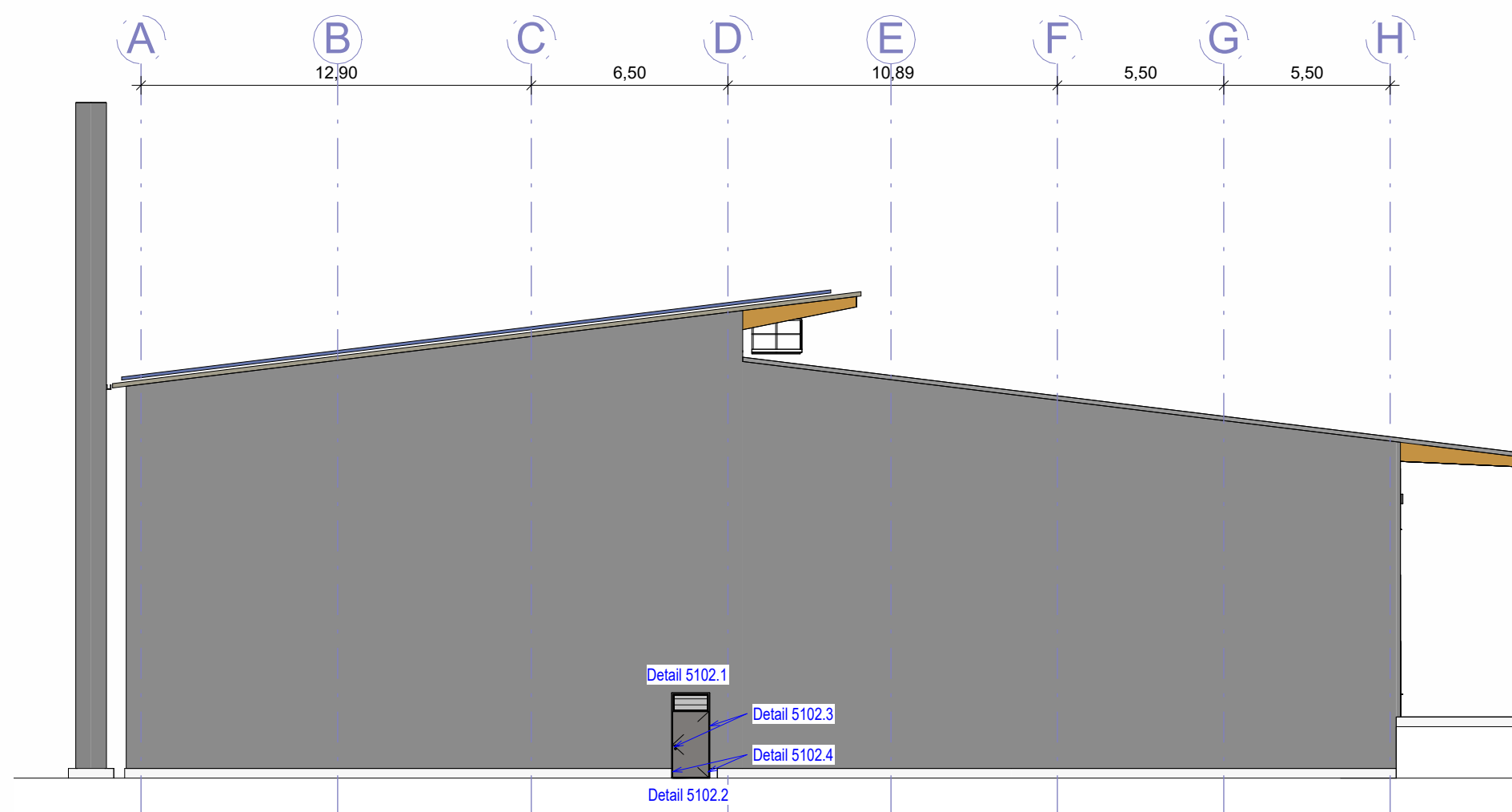


Übersicht Ansicht Nord; M=1:200

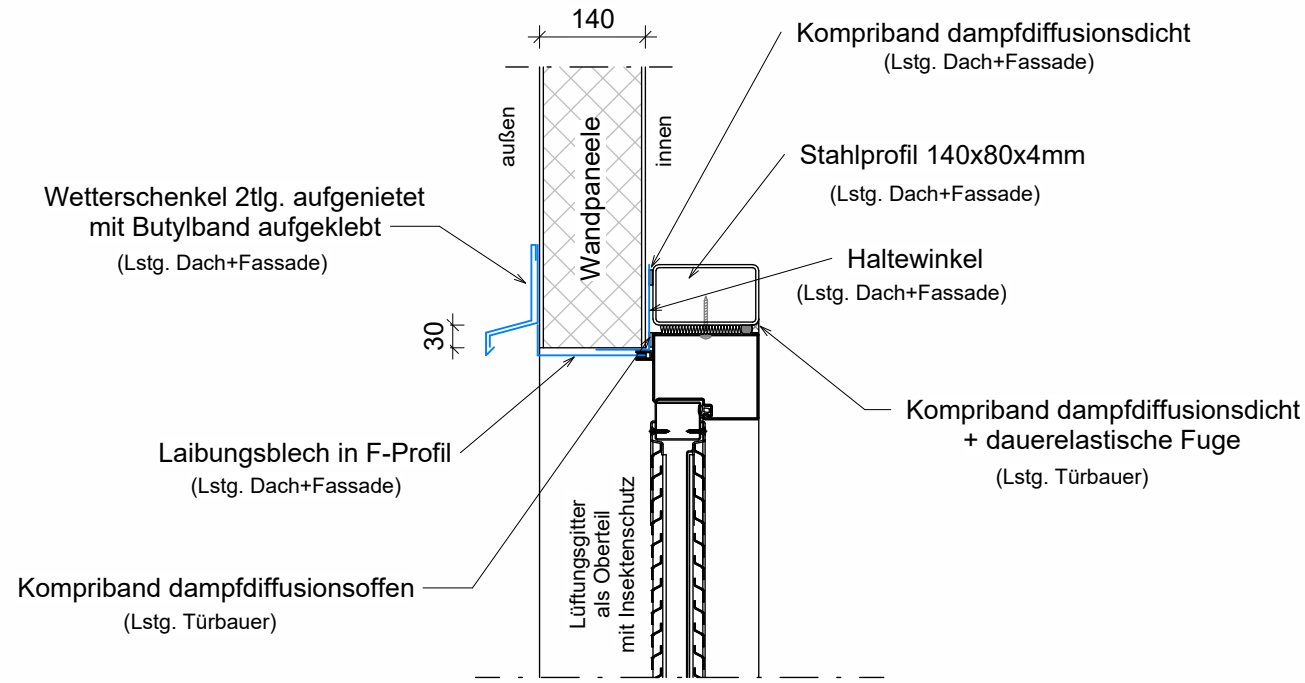


Übersicht Ansicht Ost; M=1:200



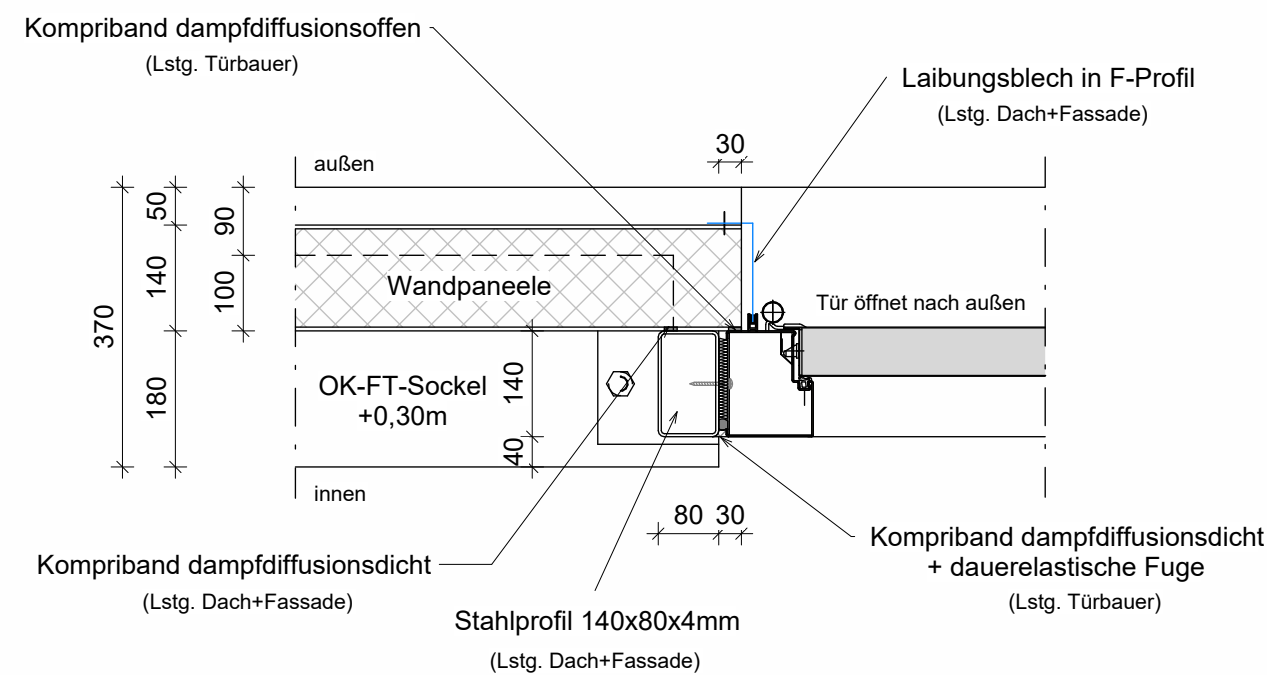
Detail 5102.1; M=1:10

Vertikalschnitt Türsturz



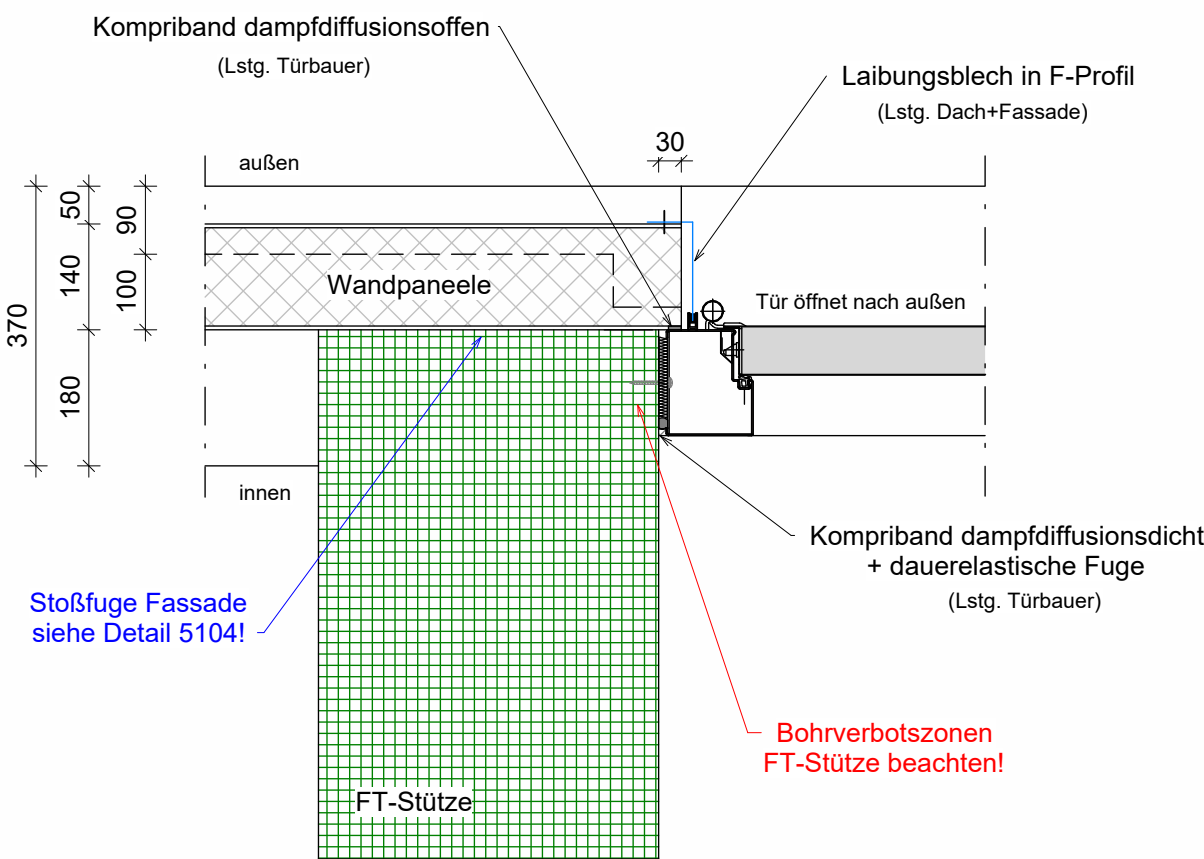
Detail 5102.3; M=1:10

Horizontalschnitt Türe Bereich Fassade



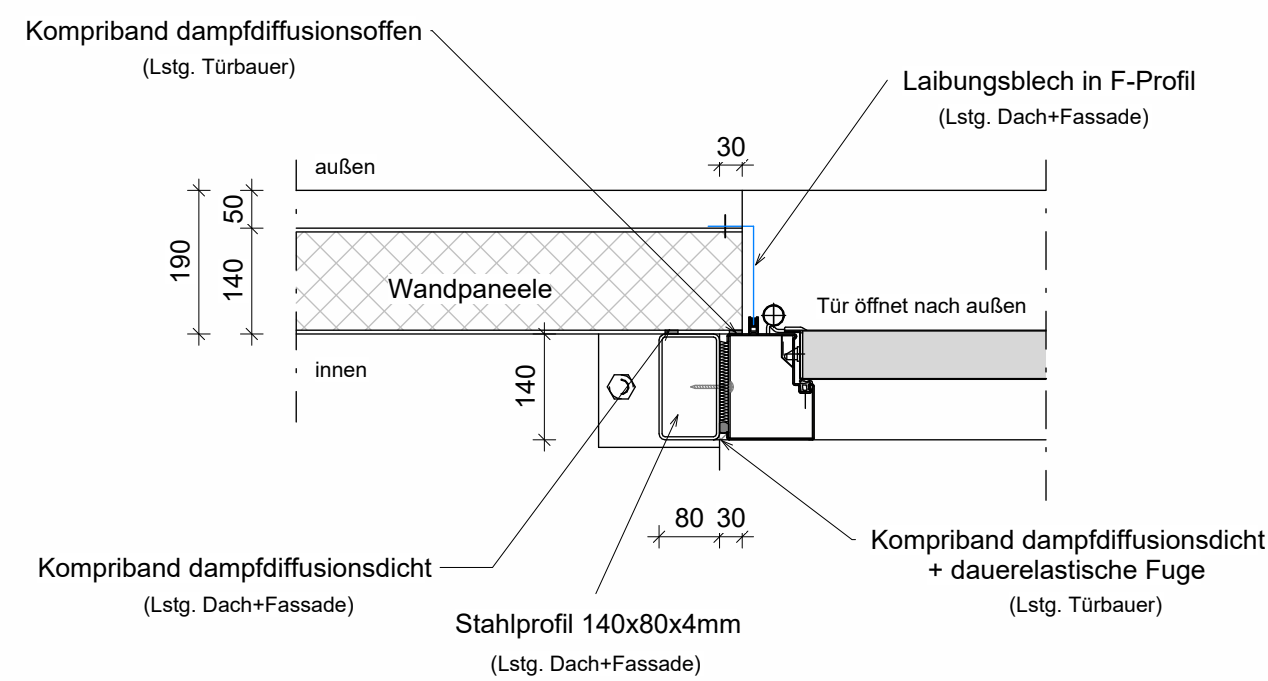
Detail 5102.5; M=1:10

Horizontalschnitt Türe Bereich Fassade



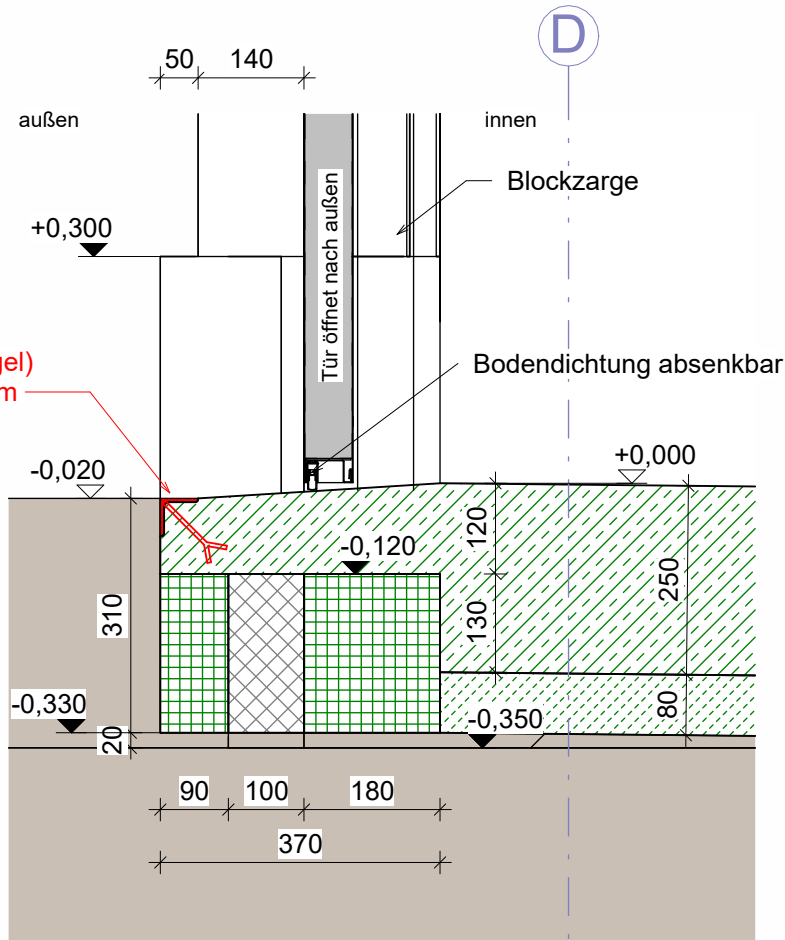
Detail 5102.7; M=1:10

Horizontalschnitt Türe Bereich Fassade



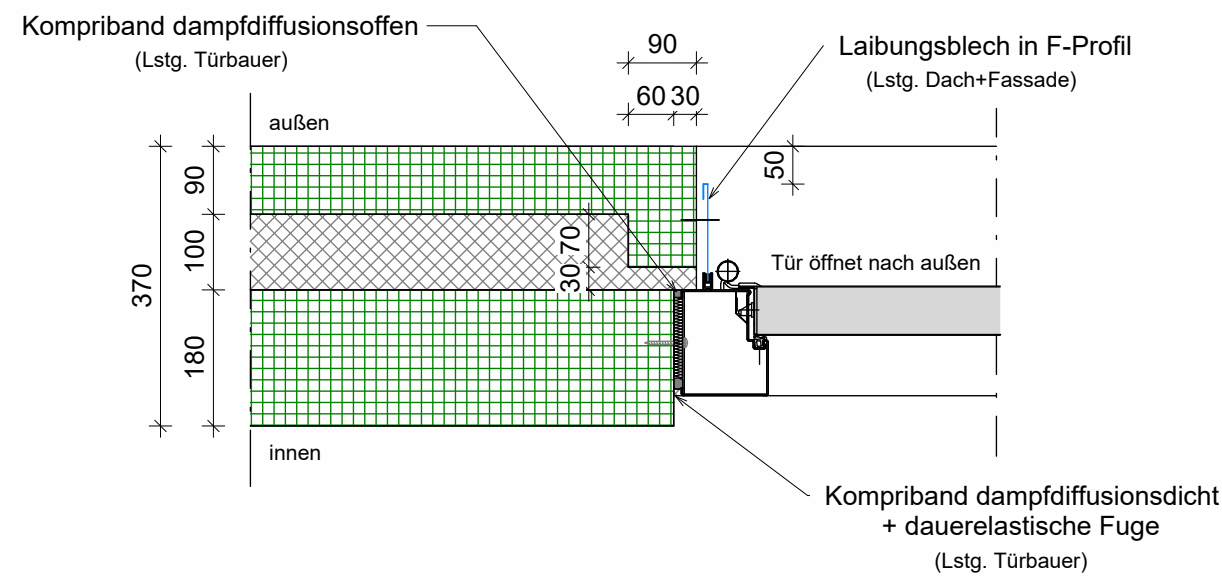
Detail 5102.2; M=1:10

Vertikalschnitt Schwelle Tür



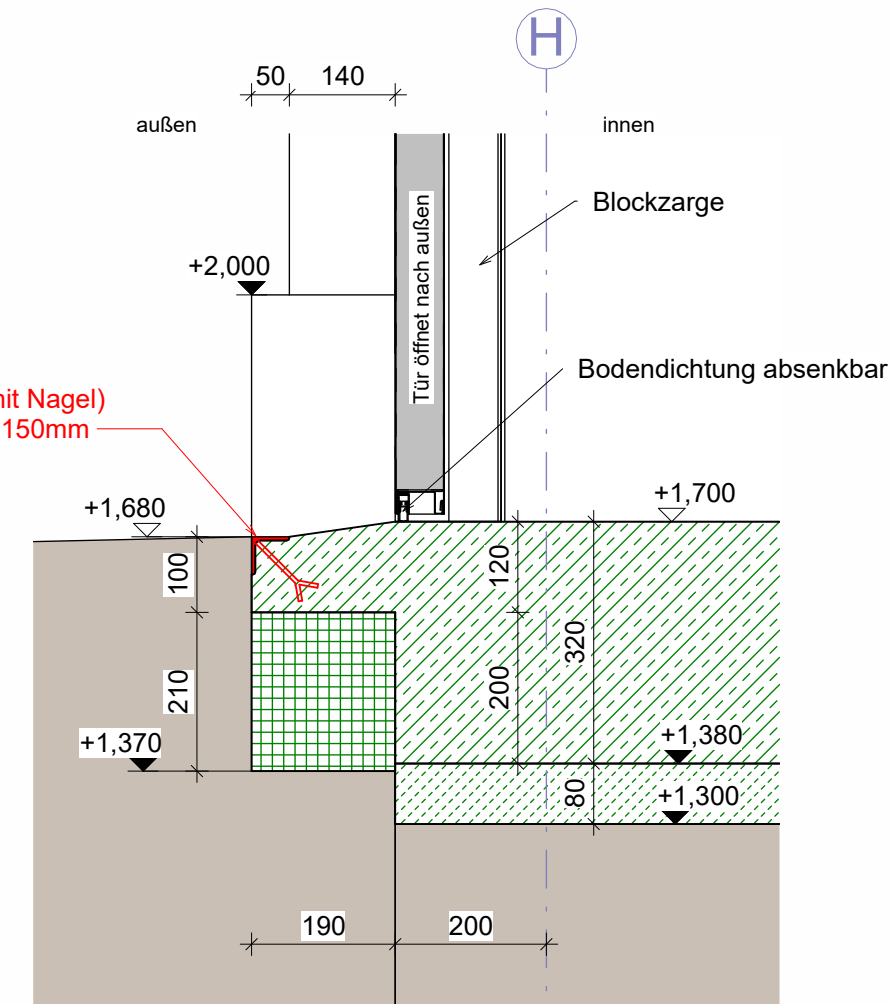
Detail 5102.4; M=1:10

Horizontalschnitt Türe Bereich FT-Sockel



Detail 5102.6; M=1:10

Vertikalschnitt Schwelle Tür



Oberflächenbeschaffenheit Dach und Fassade siehe Bemusterung

TÜRLAIBUNGEN HALLE				Proj.-Nr.: 24 052	Plan-Nr.: 5102	Index: 0	Status: V
± 0,00 = 609,20 m ü NHN							
Höhenbezugssystem: DHN 2016							
VORABZUG							
INDEX	DATUM	ÄNDERUNGEN	GZ.				
1							
2							
3							
4							
5							
6							
7							
8							
9							
10							
11							

BAUHERR:	Kommunale Energieverwertung Schwaben gKU Fellhornstraße 15 A 87719 Mindelheim						
BAUVORHABEN:	NEUBAU KLÄRSCHLAMMTROCKNUNG UND -PYROLYSE MIT VERWALTUNGSGEBÄUDE IN 86807 BUCHLOE						
BAUTEIL:	HALLE						
INHALT:	DETAILPLAN TÜRLAIBUNGEN HALLE						
ZEICHNER:	WB	MAßSTAB:	1:200/10	STAND:	02.04.2026		
DATUM:	15.10.2025						
PROJ.-NR.:	24 052	PLAN-NR.:	5102	INDEX:	0	STATUS:	V